

PROFESSIONAL PEST MANAGEMENT

PRUEBAS DE CAMPO PRE-LANZAMIENTO ZYROX MOSCA COLOMBIA

syngenta®

TM

 **Zyrox[®] Mosca**
Cebo granulado

syngenta.

Cyantraniliprole 0.5% P/P
INSECTICIDA
Granulado (GR)
MATA MOSCAS
"USO EN SALUD PUBLICA"

"LEA LA ETIQUETA ANTES DE USAR EL PRODUCTO"
"MANTÉNGASE BAJO LLAVE FUERA DEL ALCANCE DE LOS
NIÑOS Y ALEJADO DE ANIMALES DOMÉSTICOS Y
ALIMENTOS"
"NINGUN ENVASE QUE HAYA CONTENIDO PLAGUICIDAS
DEBE UTILIZARSE PARA CONTENER ALIMENTOS O AGUA
PARA CONSUMO"

CONTENIDO NETO: 500 g

COMPOSICIÓN

Cyantraniliprole 0.5% p/p
Excipientes 99.5% p/p

Concepto toxicológico ERIAP-CT-2019-0554

Registro Sanitario de uso en Salud Pública:
2021RGSP-0000004

FORMULADO POR:

Schirm USA, Inc. 2801 Oak Grove Road 75119 Ennis, TX,
Estados Unidos.
Bajo licencia de: Syngenta Crop Protection, LLC

IMPORTADO Y DISTRIBUIDO POR:

Syngenta S.A.

Los nombres de producto que contienen ® o TM, el logo de Syngenta y el marco CP FRAME son marcas comerciales de una Compañía del Grupo Syngenta.

Zyrox[®] Cebo Granulado
Envase Final: 500 gr
Composición: Cyantraniliprole 0.5%
Clase Química: Diamida antranílica
Grupo IRAC: Grupo 28 Insecticida
Formulación: Cebo Granulado
Modo de Acción: Ingestión
Registro **2021RGSP-0000004**
Registro EPA USA: 100-1541

CATEGORIA IV LIGERAMENTE TOXICO

Nombre comercial:

ZYROX® MOSCA

Formulación: Cebo Granulado

Ingrediente Activo:
Cyantraniliprole 0,5%

Clasificación Toxicológica OMS: IV

Manejo Resistencia: IRAC 28

Uso: **Salud Pública**

Presentación: **Frasco x 500g
Caja 25x20g = Sobre
20g**

- ▶ Zyrox® Mosca es altamente atractivo y duradero para el control de moscas en interior y exterior, tanto en ambientes urbanos como rurales
- ▶ Zyrox® Mosca está formulado como un cebo proteico muy apetecible, de demostrada eficacia
- ▶ Posee un nuevo ingrediente activo y el único miembro de su clase química (IRAC 28), Zyrox® Mosca es la nueva herramienta para el manejo de resistencia en el control de moscas
- ▶ Puede ser utilizado en seco, (dentro de portacebos) o diluido en agua (aplicación como pintura)
- ▶ Zyrox® Mosca reduce las poblaciones de moscas, especialmente en áreas de elevada infestación

Plaga objetivo:



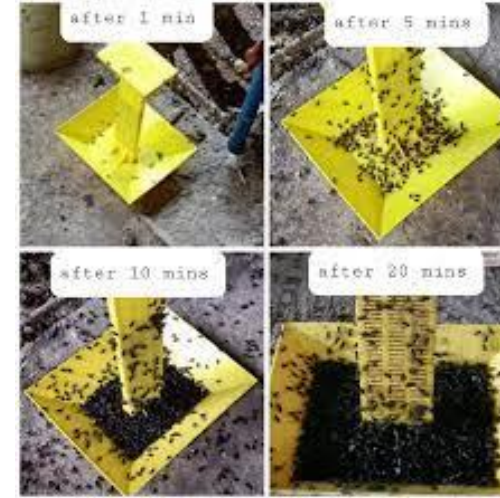
Moscas

Ideal para rotación y control de poblaciones resistentes a otros productos



Especies Blanco

Plagas	Dosis para áreas de 20 m ²	Indicaciones.
Moscas domésticas, Moscas de la carroña, Mosca de la fruta, Moscas de establo, Mosca negra, Pequeña mosca marrón de las heces.	Alta: 20 g Baja: 16 g	<p>Aplique el cebo con equipos para esparcir granulados. Adherir en cartones con adhesivo o en estaciones de cebado para moscas.</p> <p>Para aplicación focalizada (spot): Realice una dilución en agua tibia en proporción de 1 parte de cebo con 10 a 15 partes de agua y aplique con brocha en interiores de instalaciones en sitios altos de reposo de moscas en: paredes, columnas, postes, travesaños, vigas, marcos de puertas y ventanas, aleros e impregnación de cuerdas y tarjetas de cartón. Si requiere aspersión focalizada (spot) diluya en un volumen mayor de agua.</p> <p>Aplique el cebo en instalaciones cerradas en: áreas habitacionales, hoteleras, educativas, comerciales (tiendas y supermercados), restaurantes, industriales, industrias alimentaria y farmacéutica, áreas de proceso, rastros, empacadoras, bodegas, almacenes, instalaciones de aeropuertos, hospitales, instalaciones militares, en sitios de criadero de moscas como depósitos de basura, sitios donde se acumula materia orgánica. No permita que el producto ingrese al ambiente externo.</p>



Recomendado para uso en restaurantes, supermercados, centro de eventos, viviendas, instalaciones animales y otros

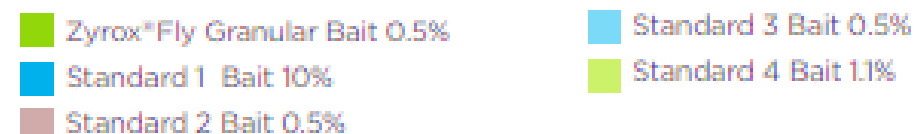
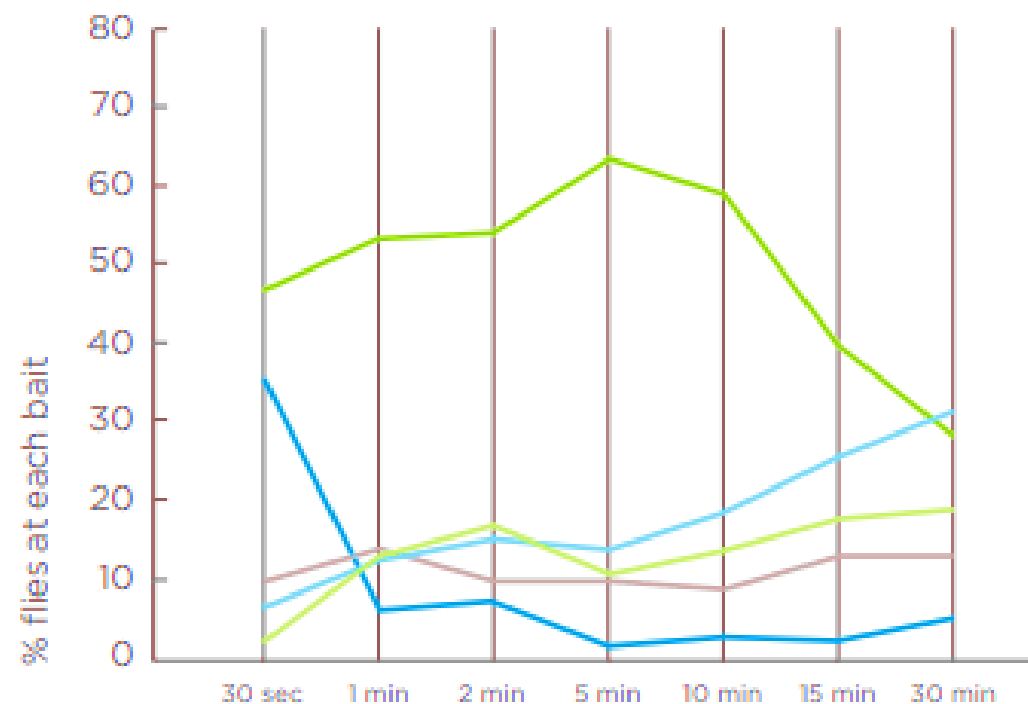
- Nuevo modo de acción para superar problemas de resistencia en moscas domésticas
- Formulación diseñada para no producir olor ni polvo durante la aplicación
- Excelente perfil ambiental, clase IV OMS, banda verde
- Es rápido y fácil de usar

FOR LIFE UNINTERRUPTED®

Y la vida continúa®



Test de atractividad en Moscas (ensayo laboratorio Florida, USA)

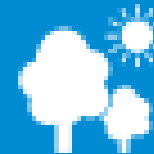
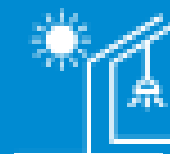


Source: University of Florida, Phil Koehler, Ph.D. PRO12714, 2012



**ALTAMENTE
ATRACTIVO Y DE
PROLONGADA
ACCIÓN**

**PUEDE SER
USADO EN
INTERIOR Y
EXTERIOR:**

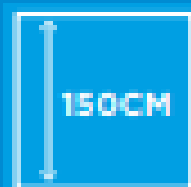


**MODO DE ACCIÓN ÚNICO
PARA MANEJO DE
RESISTENCIA**

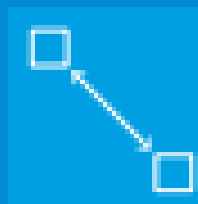


**FÁCIL MANEJO
(GANA TIEMPO)**

APLICACIÓN ZYROX®

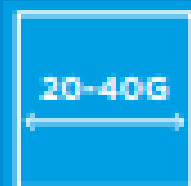


**ALTURA DE
UBICACIÓN**

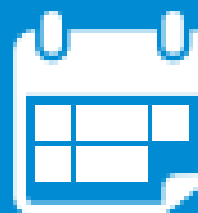


**DISTANCIA
ENTRE PUNTOS
DE APLICACIÓN**

6 a 12 mts (seco)
3 a 6 mts (pintura)



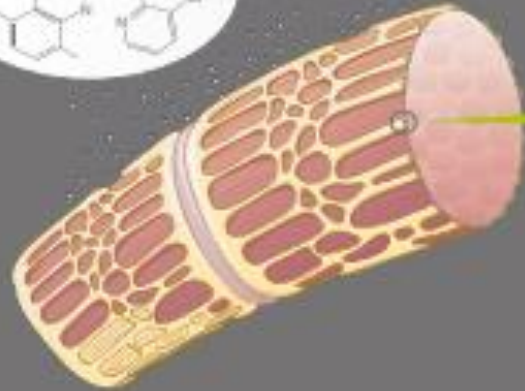
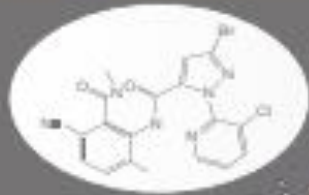
**CANTIDAD
DE CEBO POR
ESTACIÓN**



**CHEQUEAR
SEMANALMENTE
CADA ESTACIÓN**

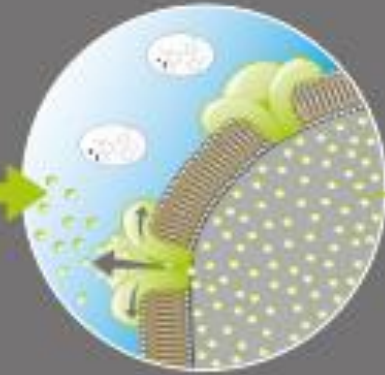
CÓMO ACTÚA ZYROX® EN LAS MOSCAS

Zyrox® contiene Cyantraniliprole un ingrediente activo de segunda generación de la clase química de diamida antranílica. El Ciantraniliprole interrumpe la contracción muscular en una mosca al agotar los iones de calcio, lo que paraliza la mosca e inhibe la actividad casi inmediatamente después de la ingestión.



FASE 1:

Exposición.
Las moscas ingieren el ingrediente activo de Zyrox®



FASE 2:

Activación.
El producto se une a los receptores de rianodina en los músculos de las moscas y causa su apertura



FASE 3:

Parálisis y Muerte de las Moscas.
El Calcio fluye fuera de los receptores de rianodina agotando el calcio necesario para la contracción muscular, provocando la muerte de la mosca por parálisis muscular

Pruebas de Campo Zyrox Mosca

Objetivos

NO SON PRUEBAS COMERCIALES= NO ENTREGAR PRODUCTO A CLIENTES SIN ACOMPAÑAMIENTO

1. Familiarizarse con el producto
2. Aprender a manipular Zyrox Mosca
3. Observar eficacia y atractividad del producto
4. Aprender del comportamiento de moscas en diferentes ambientes
5. Construir conocimiento práctico para generar recomendaciones previo al lanzamiento
6. Poder identificar oportunidades de negocio

Locaciones ideales

- Lugares con **alta infestación** de moscas
- Lugares cerrados o que no estén expuestos totalmente a la intemperie
- Elegir lugares pequeños
- Lugares donde se pueda realizar la aplicación del cebo:
Pintado o en Cebo
- Lugares de fácil acceso donde se puedan hacer monitoreos posteriores

Inspección previa

1. Evaluar visualmente nivel de infestación, cantidad de moscas
2. Identificar posibles focos.
3. Ubicar las zonas de cebado en zonas donde se posan las moscas (evaluar en horas frescas hacia 8 am o 4 pm)
4. Evitar zonas donde no hayan fuertes vientos
5. Ubicar plástico blanco o material que haga contraste debajo de las zonas de cebado
6. Si es posible dar prioridad a aplicación en brocheo
7. En zonas secas al cebo se le puede agregar un poco de agua en los cebaderos

Materiales

1. Gramera precisión 1g
2. Agua, Jeringas 20 mL/probeta
3. Brocha
4. Plástico de colores Amarillo/Blanco
5. Tapa= 20g aprox

Recomendaciones de uso

Dosis: 16-20g de producto por cada 20m² (ideal usar siempre la dosis alta)

Brocheo:

Mezclar 1 parte de cebo x 10 partes de Agua (Priorizar sobre cebo seco)
Aplicar sobre superficies NO porosas/absorbentes=plástico, cerámica, superficies pintadas, etc.



Cebadero:

Ubicar en recipiente plástico/cartón en zona protegida de la intemperie la cantidad de cebo necesaria según la infestación, se pueden dividir en varios puntos de acuerdo al área a cubrir. A mayor área de exposición mayor control.

Repetir aplicación semanalmente hasta bajar el nivel de infestación

Mientras más puntos de cebado mejor



Monitoreo

Para pruebas cuantitativas se deben emplear trampas pegajosas monitoreando y reemplazando las trampas en diferentes momentos:

T-1=1 día antes de la aplicación

T₀= El día de la aplicación

T₁= 24 horas después de aplicación

T₃= 72 horas después de aplicación

T₇= 7 días después de la aplicación

T_{..}



Evaluar siempre a la misma hora del día, actividad de moscas varía según temperatura y otros estímulos

Zyrox Mosca

- Alta eficacia
- Control de Adultos únicamente
- Controla numerosas especies de moscas
- Nuevo modo de acción (ideal para rotación y problemas de resistencia)
- Versátil: una formulación dos modos de aplicación: Cebadero + Brocheo
- Control +14 días (según infestación), infestaciones altas re-aplicaciones c/7 días